



Van basisschool naar  
voortgezet onderwijs



## Programma

- ❖ Schooladvies van voorlopig naar definitief
- ❖ Leerling-profielen
- ❖ Voorbeeld VMBO-t
- ❖ Drempeltoets
- ❖ Portfolio
- ❖ Structuur VO
- ❖ Procedure schoolverlaters
- ❖ Vragen

# Schooladvies van voorlopig naar definitief

---

**Talent x inzet x aanpak  
= resultaat**

**Toetsresultaten en portfolio**

# Leerling-profielen

---

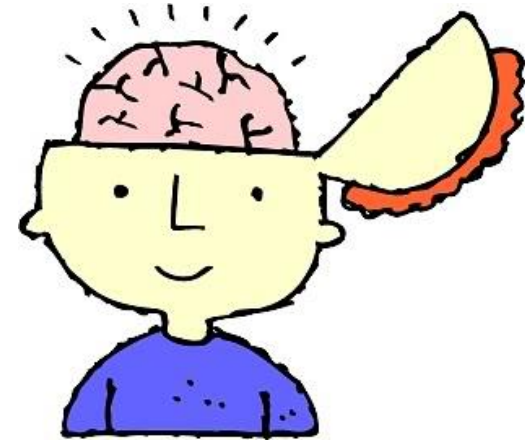
## ❖ **Werkhouding**

Inzet/tempo  
Zelfbeeld  
Interesse  
Huiswerkattitude



## ❖ **Intellectuele capaciteiten**

Probleemoplossend vermogen  
Leerresultaten



## ❖ **Vaardigheden**

Concentratie  
Zelfstandigheid



## ❖ **Portfolio**

# Profiel vmbo-t (mavo) leerling

---

## **inzet / tempo**

Is afwachtend bij groepsopdrachten  
Gaait aan het werk als de docent daarvoor opdracht geeft  
Onderbreekt het werk regelmatig  
Werkt goed aan kortdurende opdrachten

## **zelfbeeld**

Kan inschatten of de stof begrepen is  
Kan inschatten of hij / zij voldoende of onvoldoende geleerd heeft  
Heeft moeite goed te reflecteren op de eigen prestaties  
Koppelt leren aan de persoon van de leraar  
Is gevoelig voor reacties van klasgenoten  
Raakt snel ontmoedigd als er teveel feiten en gegevens worden gepresenteerd

## **interesse**

Ziet als nut van het leren het behalen van een diploma  
Gedrag en opvattingen van leeftijdgenoten en van idolen zijn heel bepalend

## **huiswerkattitude**

Is vlot klaar met huiswerk; gericht op reproductie  
Maakt het huiswerk voor de volgende dag  
Houdt zich niet erg bezig met het overzicht van taken  
Heeft begeleiding nodig bij het zich (blijven) houden aan regels en afspraken  
m.b.t. huiswerk, inleverdata en het uitvoeren van een verslag en opdracht

# Profiel vmbo-t (mavo) leerling

---

## **probleemoplossend vermogen**

Heeft moeite met het vinden van de essentie uit een informatiebron

Vindt het moeilijk een verband te zien tussen een concrete situatie en een formule

Kan een uitleg / instructie begrijpen als er stap voor stap wordt uitgelegd

Heeft overzicht over geringe hoeveelheid feiten en gegevens

Heeft begeleiding nodig om samenhang te ontdekken in complexe situaties

## **concentratie**

Laat zich snel afleiden door omgevingsruis

Concentreert zich als het einddoel van de taak in beeld is

Kan voor een korte periode luisteren naar een docent of medeleerling

Werkt door als hij positieve feedback ontvangt van de docent

## **Zelfstandigheid**

Kan taakgericht werken

Werkt goed door als de taak concreet en goed gestructureerd is

Voelt zich snel persoonlijk aangesproken

Heeft behoefte aan afwisseling in opdrachten en werkvormen

Wordt onrustig, onzeker van te open opdrachten

# Drempeltoets

---

- Technisch lezen
- Spelling
- Woordenschat
- Begrijpend lezen
- Rekenen
- Advies leerweg
- Omgerekende Citoscore
- Didactisch Quotiënt
- Cito januari
- Invloed begrijpend lezen en rekenen



# Portfolio presentatie

---

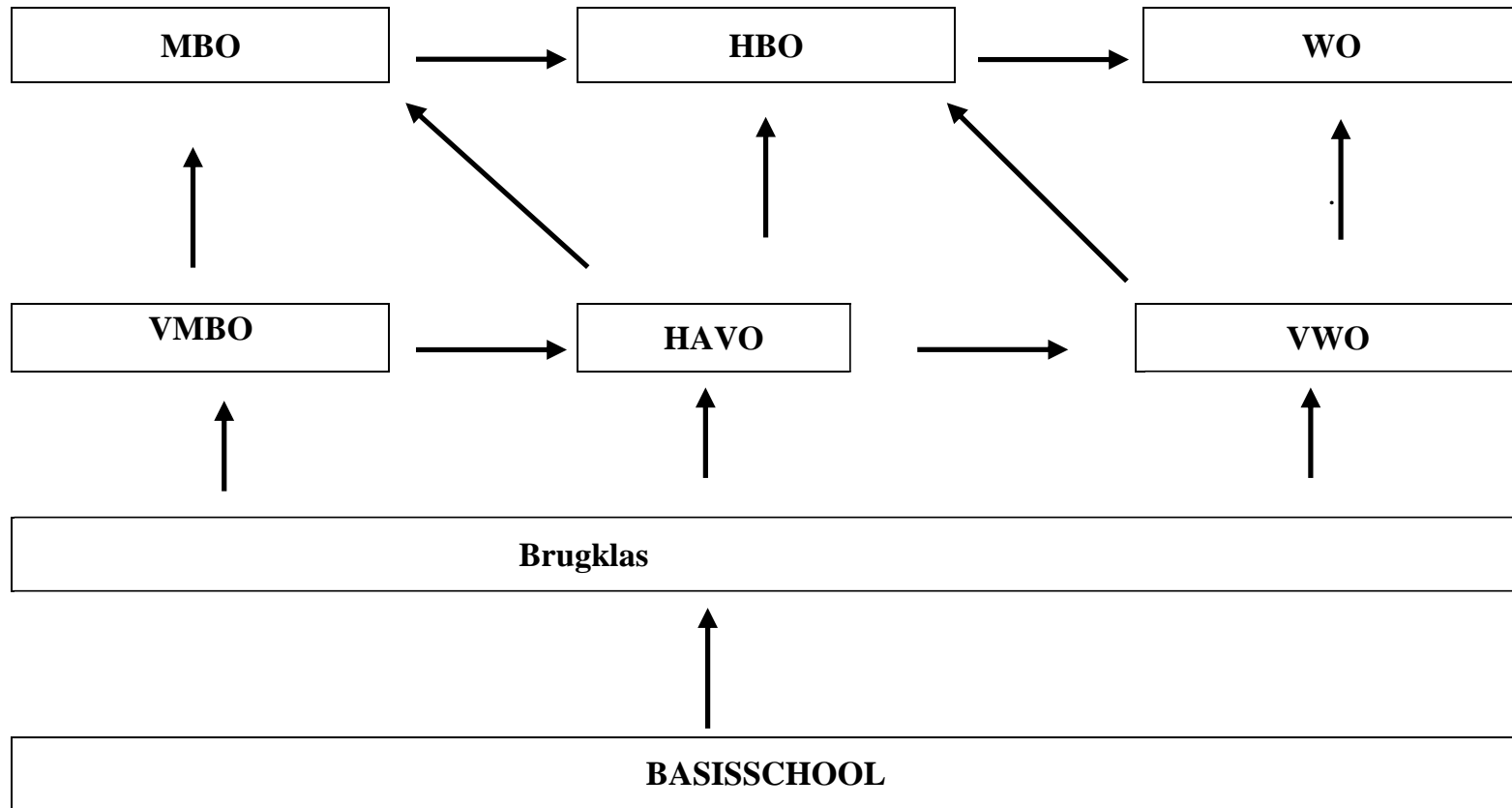


- ❖ Presentatie VO
- ❖ Presentatie aan ouders





# Structuur VO



# Procedure schoolverlaters

---



- ❖ **November**  
Drempeltoets  
Voorlopig advies 12 november
  
- ❖ **Januari**  
Brugklasforum  
Scholenmarkt : januari  
Open dagen
  
- ❖ **Februari**  
Definitief advies van de school begin februari  
Aanmelding VO school door ouders vanaf 15 februari en vóór 15 maart (slechts bij één school aanmelden)
  
- ❖ **Maart**  
Aanmelding papier en digitaal  
Basisschool verstuurt onderwijskundig rapport en aanmelding
  
- ❖ **Juni**  
Laatste verslag  
Presentatie portfolio aan ouders  
Warme overdracht door leerkrachten aan mentoren  
Portfoliopresentaties.

# Vragen?

---

